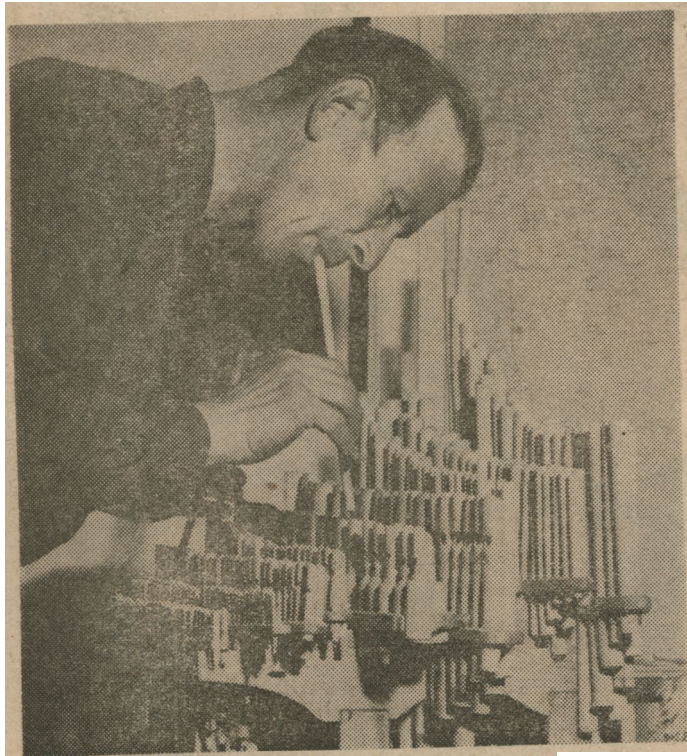


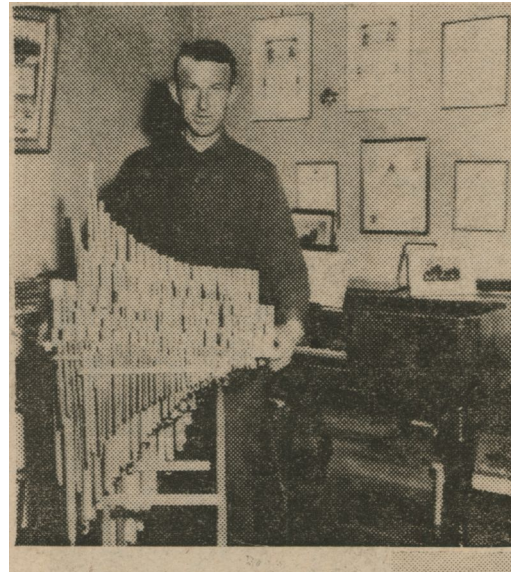
RIKSSPELMAN OCH BOTANIKER BYGGDE EGET LINNÉMONUMENT

Spelar i vassen



En musikens tusenkonstnär är riksspelman Carl Gustaf Färje i Älvdalen. Bland annat har han byggt en 10-stämmig piporgel, delvis av vass. Det är länge sen nu, men fortfarande kan han framlocka toner ur det spröda instrumentet, han gör det på bilden ovan.

Se sidan **Sju**



FYRA ÅR TOG DET att bygga vassorgeln — den borde varit av aluminium i stället, säger mångsysslaren och riksspelmannen Carl Gustaf Färje. Här under Färje med det privata Linnémonumentet som han byggde "därför att ingen annan kom sig för".

Från På landets Dalaredaktion

ÄLVDALEN; fredag.

"Oiksspelman Carl Gustaf Färje i Älvdalen är en musikens tusenkonstnär. Han dirigerar två körer, fungerar som organist i ett kapell, har byggt en unik tio-stämmig piporgel, (delvis av vass) har framträtt som solist på kohorn och näverlur i Amerika och kan spela på praktiskt taget vad som helst. Att blåsa vallåtar på vecko-tidning eller locka fram en koral ur ett vattenledningsrör är en barnlek för honom.

Han är också botaniker, har 1 300 växter i herbariet och två böcker i ämnet bakom sig. Färje är varm Linnébeundrare och har hemma i trädgården i Kittans by uppfört ett monument över bjomsterkungens Älvdalsbesök 1734, "eftersom Ingen annan kommit sig för". Allt detta åstadkommer Färje på fritid. Hans egentliga yrke är dödgrävarens.



för turistskockar. Gärdeby gånglåt "Frälsarhandä å Steggmanhandä" (Frälsarhand och Dämmand)