

Riktigt som förr lär Gnesta aldrig bli

GNESTA (SN):

Efter närmare tio års diskussioner och förhandlingar är det nu klart: kommunen köper stationsområdet och järnvägsstationen i Gnesta av SJ för drygt 1,8 miljoner kr. Det har kommunfullmäktige beslutat.

Det är ett historiskt och viktigt beslut för invånarna i Gnesta-Dagaområdet.

Enligt planerna skall den pampiga stationsbyggnaden komma till sin rätta användning igen efter att i många år stått tom och öde för det mesta.

Som ort har Gnesta stolta järnvägstraditioner och stationshuset är utan tvekan ett av de pampigaste i Sverige. Den första stationsbyggnaden i trä kom att stå modell för många stationsbyggnader i landet, framför allt utefter södra och västra stambanorna. Det nuvarande stationshuset invigdes 1908 och det gamla revs.

Många gnestabor hoppas nu att den ståtliga tegelbyggnaden, som så länge stått som ett monument över svunna tider, åter ska bli vad den en-

gång var — hela bygdens centrum.

Riktigt som förr lär det väl aldrig bli — kommers på torget, en ständigt passerande ström av människor, kungligheter som spred glans med sin närvaro...

Kunglig väntsal

De tre kronorna på fasaden närmast spåren påminner om att det en gång fanns en kunglig väntsal på östra sidan av stationshuset. Gustav V och drottning Viktoria brukade ta tåget till Gnesta för att sedan fara vidare till Tullgarn.

I anslutning till stationen fanns också en restaurang som var berömd över hela Sverige för sin goda mat — Järnvägsrestaurangen. Vid sekelskiftet fanns inga restaurangvagnar på tågen. Alla tåg stannade i Gnesta för att ge passagerarna tillfälle att få en bit mat och ett glas Gnestaöl.

De människor som kom till järnvägsrestaurangen hade stora möjligheter att se någon av dåtidens stora celebriteter. Långa rader av kungligheter och andra bemärkta personer var ofta gäster i restaurangen.

Utländska furstehus

Precis som vid våra dagars kungabesök samlades mycket folk för att betitta de kungliga. Här kunde de ibland skåda representanter för utländska furstehus. Bland andra lär

kungen av Portugal och prinsen av Wales, sedermera Edward VII, ha intagit sina måltider i Gnesta.

En flitig gäst i Gnesta var också Oscar II och drottning Sophia. Men — det var inte bara "fint" folk som åkte med tågen till Gnesta. Från Skåne kom ett par gånger i veckan svintransporter som skulle vidare till Stockholm. Det sägs att svinens vrål hördes före tåget.

Gnesta hade på den tiden stora häst- och kreatursmarknader som var av så stor betydelse att de till och med var inpräglade i almanackan.

Gnesta 130 år

Gnesta samhälle är inte äldre än c:a 130 år. Det var i samband med att järnvägen byggdes i början av 1860-talet som en liten tätort växte upp kring järnvägen och stationen. Därmed tog Gnesta över den roll som Önersta by i Björnlunda tidigare haft som ekonomiskt och kulturellt centrum i Daga Härad.

Stationshuset blev centrum i det nya samhället och hit flyttade rallare och stationspersonal och med dem följde hantverkare och köpmän. I början av seklet tjänstgjorde 60 personer på järnvägsstationen — stationskarlar och trafik- och maskinpersonal. Samhället växte fort och man trodde att det så småningom skulle bli en hel stad.



Så här såg det första stationshuset i Gnesta ut. Det kom att stå modell för många omkring sekelskiftet.

Gnestavisan

I Gnestavisan, troligen skriven 1876, redogörs för vilken kommers som fanns i samhället vid den tiden...

*Gnesta är en bra station,
Har sin egen restration
Jämta särskilt postkontor!
Utom stadens alla drängar
Bor där fyra som gör sängar.
Fyra ock som gör skor,
Fem som säljer dill och snus.*

*Tre som bygger timmerhus.
Två som bakar.
En som rakar.
En som botar sjuka djur.
En som lagar gamla ur.
En som håller skjuts och hästar.
Tre syr byxor, rockar, västar.
Tre som uppå järnet släggår.
Två slår bruk på husens väggar.*

*En som hus och åkdon målar.
Tre som föder sig med nålar.
En fabrik gör säkra stickor.
En som sköter sprund och svickor.*

*Uti eget bryggeri
Mjölken fås från mejeri.
Två kan laga vad som felar
Uppå gamla slitna selar.
En som nya möbler stoppar.
En förtenner kärll och koppar.
Och som det plår följas åt
Gör han ock i bleck och plåt.
En kan göra pappersrosor.
En fabrik gör näverdosor.
Fotografisk atelier.*

*Säg, vad kan man önska mer?
Låge husen blott i rad
Kunde Gnesta snart bli stad.
Går man bortåt blott en bit,
Råkar man på garverit.
Gnesta växt på 17 år
Och den dagligt framåt går.
Men fast mången där är pank,
Finnes det ändå Enskild
Bank.*

Romantisk resenär

En romantisk tågresenär på sträckan Flen—Gnesta—Stockholm, något av de första åren efter sekelskiftet, ger följande bild av Gnesta: "Från vår plats har vi en liten täck vy av Gnesta, som bjuder på ett pittoreskt sceneri

speglar sig tenytan." Motsatta s egentliga a med sina a bredda hus, slutningen l ende hälsni förbifarande "Knappt l stanna för fylld av re pletterar de av matsäck Till vatten formlig rusn slagsmål äg





Byggnader i landet. Bilden är tagen

la vat-
är det
nhället
skt ut-
i höjd-
cka le-
not den
hunnit
gen är
r kom-
förråd
rycker
är det
tt stilla
m vem

som skall hinna läska sin torra strupe med ett glas kolsyre-
vatten eller få till njutning
en uppliggande cigarr."

Livfull marknad

På torget bakom stations-
huset... råder ett brokigt och
livfullt marknadsliv. Vid vagn-
nar och stånd göras goda affä-
rer och här och var dyka upp
små samlingar, dels av glada
ungdomsfriska landets söner
och skrattande, sprittande
ungmör, dels av samspråkande
män och kvinnor, vilkas

böjda ryggar och härdade an-
letsdrag vittna om att jord-
arbetet tar mankraft i an-
språk.

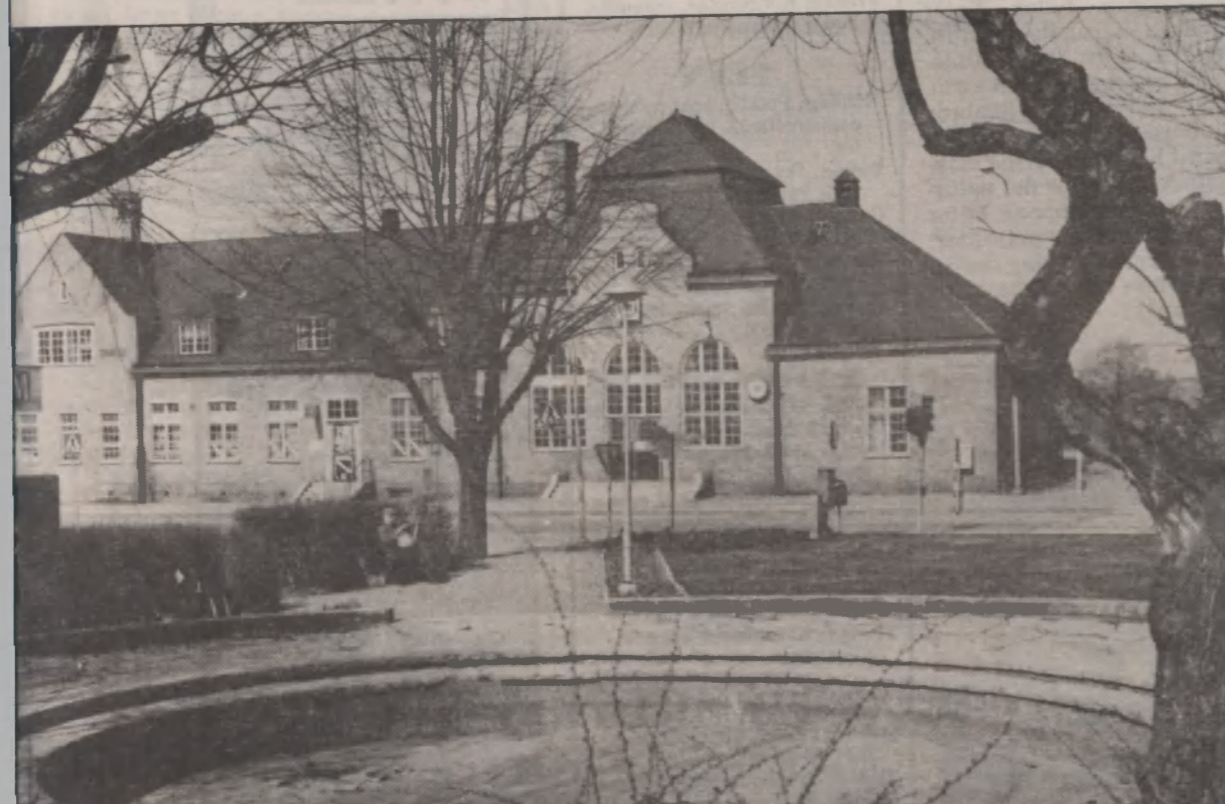
Det är en livlig tavla, som
förtjänat att närmare stude-
ras, om tiden medgivit det
denna gång."

Fyllt väntsal

Långt in på 1950-talet var
det liv och rörelse på Gnesta
järnvägssation. Det var där
ungdomarna träffades. Vänt-
salen var fyllt av resenärer

som skulle vidare mot Stock-
holm eller Göteborg. Men ti-
den förändrades och det blev
tystare och tystare på Gnesta
järnvägsstation. Till slut stan-
nade inte ens tågen och per-
rongen revs. Lite mer liv och
rörelse blev det när pendel-
tågstrafiken uppstod 1968.
Jäktade människor passerade
det gamla stationshuset på
väg till och från pendeltågen.
Utan att ägna det en tanke.
Nu är denna gamla pampiga
byggnad äntligen på väg ut
ur tystnaden!

KERSTIN EKDAHL



Vecka 16 17.4-23.4

Öppettider för program och filmer

Onsdag 21.4

17.00 Nyheter

17.15 Nyheter

17.30 Nyheter

17.45 Nyheter

18.00 Nyheter

18.15 Nyheter

18.30 Nyheter

18.45 Nyheter

19.00 Nyheter

19.15 Nyheter

19.30 Nyheter

19.45 Nyheter

20.00 Nyheter

20.15 Nyheter

20.30 Nyheter

20.45 Nyheter

21.00 Nyheter

21.15 Nyheter

21.30 Nyheter

21.45 Nyheter

22.00 Nyheter

22.15 Nyheter

22.30 Nyheter

22.45 Nyheter

23.00 Nyheter

23.15 Nyheter

23.30 Nyheter

23.45 Nyheter

Torsdag 22.4

17.00 Nyheter

17.15 Nyheter

17.30 Nyheter

17.45 Nyheter

18.00 Nyheter

18.15 Nyheter

18.30 Nyheter

18.45 Nyheter

19.00 Nyheter

19.15 Nyheter

19.30 Nyheter

19.45 Nyheter

20.00 Nyheter

20.15 Nyheter

20.30 Nyheter

20.45 Nyheter

21.00 Nyheter

21.15 Nyheter

21.30 Nyheter

21.45 Nyheter

22.00 Nyheter

22.15 Nyheter

22.30 Nyheter

22.45 Nyheter

23.00 Nyheter

23.15 Nyheter

23.30 Nyheter

23.45 Nyheter

lytta och nöje.
Även 9/5.
ska tro i Sverige Det krävs ett
Sista delen av sju. Högst.
kl 9.25.

ivan 8. Modeklase.
Från 24/2.

Text-TV-information med
r och valtor.

M: Sovjet-Tjeckoslovakien
i TV2. Fortsätter i TV2.

ommenteras.

h väder Textat.

iga nyheter textade på

len fick sin snabel Tecknad

ill middag Amerikansk no-
i en pojke som ska äta på

med sina föräldrar.

i Bullerbyn 7. Anna och jag
barnsköterskor... kanske.

tt krig 2. Frankrikes fall.

M: Sverige-Kanada Fort-
2. Text-TV-kommenteras.

M: Sverige-Kanada Fort-
än TV2. Text-TV.

lbio: Officerssvinet Engelsk
ån 1975.

fredag 21.4

M: Sovjet-Tjeckoslovakien
del 1.

a Tvåan Seriestart! Kolla
av 5.

or Balthazar Stickmobil.
rie.

1 Sovjet-Tjeckoslovakien
kanal 1.

tere.

11.30 ca Sveriges unga musik Del 1 av 4.
Från 20/4.

14.00 Mental träning Från 20/4.

14.30 Strövtåg till Söderköping Rättegången
mot ett lik. Från 10/4.

15.00 En vår i vapen Svensk film från 1943.
Text-TV-textat

16.20 Framåt natten Varje tid tycks ha sin
spectella ångest. Från 19/4.

16.40 Pedagogiska magasinet Från 19/4.
Även 24/4 kl 13.00 i Kanal 1.

17.10 Tid för trä Trästad. Del 9 av 10.
Även 26/4 kl 10.40 i Kanal 1.

17.30 Skuldskrisen Priset på krediterna.
Program 2 av 3. Textat.

18.00 Ishockey-VM USA-Finland
Forts från Kanal 1.

18.45 S/S Sydland

19.00 Armeniska bilder

19.30 Rapport med väder

20.00 Dotter på vift Del 4.

20.25 Anslagstavlan Textad

20.30 Sportspegeln

20.45 Sportspegeln

21.00 Sportspegeln

21.15 Sportspegeln

21.30 Sportspegeln

21.45 Sportspegeln

22.00 Sportspegeln

22.15 Sportspegeln

22.30 Sportspegeln

22.45 Sportspegeln

23.00 Sportspegeln

23.15 Sportspegeln

23.30 Sportspegeln

film från 1978.



söndag 23.4

09.00-09.25 Läderlappen och Robin
Från 20/4.

09.30 Vetenskap: Stopp för kärnkraft
Från 17/4.

10.15 Tre kärlekar Avsnitt 6 av 8. Stereo.
Textat. Från 17/4.

11.05 Exil 2 - I främmande land Del 2.
Från 18/4.

11.55 En herrgårdssägen Dansberättelser ef-
ter Selma Lagerlöfs roman. Från 16/4.

13.15-14.15 Stina med Sven Stereo. Sista
delen. Från 22/4.

14.25 Formel 1 - Immoila

16.10 Ishockey-VM: USA-Finland Forts i
TV2.

18.00 Aktuellt

18.15 Från a till ö - En resa orden runt
Från 1974.

18.45 Världsmagasinet Barn är lätta att ut-
nyttja som billig arbetskraft.

19.30 Videomix

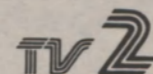
20.00 Döda män klär inte i rutigt Amerikansk
film från 1981.

21.25 Anslagstavlan Textat

21.30 Aktuellt

21.35 Aktuellt special: Framtid för en 100-
åring Socialdemokratin firar den här
helgen sitt 100-årsjubileum.

22.35-23.35 Kulturen



söndag 23.4

09.00 Högmässa

10.00 Resebrev från Hawaii 3. Aloha'oe.
Från 15/9 1988.

11.00-12.00 Unga tvåan-repriser

11.15 ca 90-talets stjärnor I dag: Malin
Ewerlöf. Del 6 av 7. Från 17/4.

11.30 ca Sveriges unga musik Del 1 av 4.
Från 20/4.

14.00 Mental träning Från 20/4.

14.30 Strövtåg till Söderköping Rättegången
mot ett lik. Från 10/4.

15.00 En vår i vapen Svensk film från 1943.
Text-TV-textat

16.20 Framåt natten Varje tid tycks ha sin
spectella ångest. Från 19/4.

16.40 Pedagogiska magasinet Från 19/4.
Även 24/4 kl 13.00 i Kanal 1.

17.10 Tid för trä Trästad. Del 9 av 10.
Även 26/4 kl 10.40 i Kanal 1.

17.30 Skuldskrisen Priset på krediterna.
Program 2 av 3. Textat.

18.00 Ishockey-VM USA-Finland
Forts från Kanal 1.

18.45 S/S Sydland

19.00 Armeniska bilder

19.30 Rapport med väder

20.00 Dotter på vift Del 4.

20.25 Anslagstavlan Textad

20.30 Sportspegeln

20.45 Sportspegeln

21.00 Sportspegeln

21.15 Sportspegeln

21.30 Sportspegeln

21.45 Sportspegeln

22.00 Sportspegeln

22.15 Sportspegeln

22.30 Sportspegeln

22.45 Sportspegeln

23.00 Sportspegeln

23.15 Sportspegeln

23.30 Sportspegeln

23.45 Sportspegeln